

Künstler-Haus Bethanien

Liebe Leserinnen und Leser,
auf diesen Seiten möchten wir Ihnen
das **Künstler-Haus Bethanien** vorstellen.



Künstler-Haus Bethanien, Haupt-Eingang

Hier lesen Sie etwas über die Geschichte
vom Künstler-Haus Bethanien.

Wir erklären Ihnen auch, was das
Künstler-Haus Bethanien ist.

Und was Sie auf der Internet-Seite finden.

Der Text ist in leichter Sprache geschrieben.
So können Sie den Text besser verstehen.



© Inclusion Europe

Was ist das Künstler-Haus Bethanien?

Das Künstler-Haus Bethanien ist ein Arbeits-Ort für Künstlerinnen und Künstler.

Zum Beispiel für Maler oder Bild-Hauer.

Die Maler malen zum Beispiel Bilder.

Oder machen Bilder am Computer.

Oder mit der Foto-Kamera.

Die Bild-Hauer machen Figuren.

Zum Beispiel aus Holz, aus Metall oder aus Plastik.

Oder aus Stoff, aus Stein oder etwas anderem.



Gemaltes Bild von
Olaf Kühnemann



Falkenrot Preis 2011: Kunst-Werk vom Bild-Hauer Tony Matelli.

Foto: Bernd Borchardt

Das Künstler-Haus Bethanien unterstützt Künstlerinnen und Künstler.



Atelier von Assaf Gruber. Foto: Georg Schroeder.

Die Künstlerinnen und Künstler können 1 Jahr lang im Künstler-Haus arbeiten und lernen.

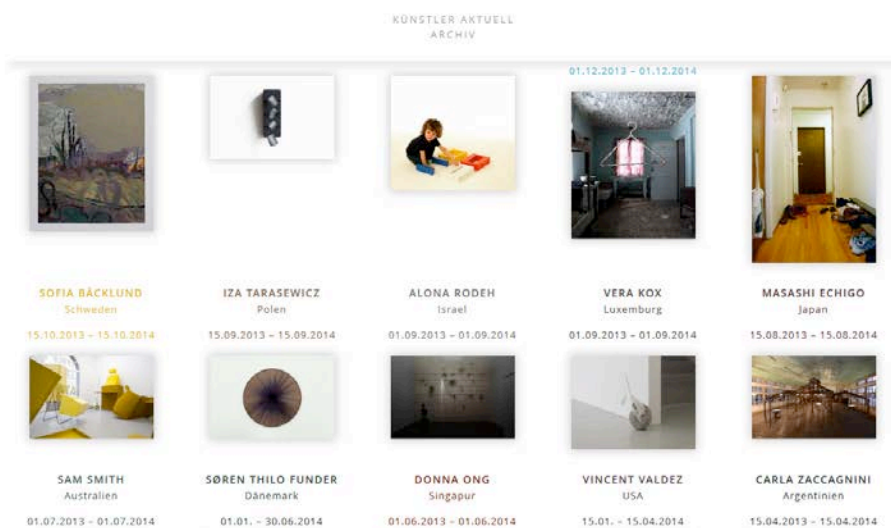
Das kostet Geld.

Deshalb bekommen sie jeden Monat einen Zuschuss.

Das ist Geld.

Man sagt auch: Sie bekommen ein Stipendium.

Die Künstlerinnen und Künstler im Künstler-Haus Bethanien kommen aus der ganzen Welt.



Künstler aus der ganzen Welt im Künstler-Haus Bethanien

Sie arbeiten zusammen.
Sie machen Ausstellungen.
Sie sprechen mit ihren Kolleginnen und Kollegen
über ihre Ideen.
Und sie lernen auch voneinander.

Im Künstler-Haus gibt es verschiedene Räume.
Zum Beispiel Werk-Stätten, Büros und Ateliers.
So spricht man das: Atel-jeh.

Atelier nennt man die Arbeits-Räume von den
Künstlerinnen und Künstlern.



Atelier im Künstler-Haus Bethanien. Foto: Georg Schroeder



Werk-Statt im Künstler-Haus Bethanien. Foto: Georg Schroeder



Büro im Künstler-Haus Bethanien. Foto: Georg Schroeder

Es gibt auch viel Platz für Ausstellungen.
Zum Beispiel den großen Ausstellungs-Raum
im Erd-Geschoss.



Ausstellungs-Raum im Erd-Geschoss. Foto: Georg Schroeder

Oder einen schönen Galerie-Raum im 1. Stock.
Das ist ein großer offener Raum.
Dort kommt man direkt von der Treppe aus hin.

Das Künstler-Haus Bethanien ist auch für Besucher offen.
Es gibt verschiedene Ausstellungen.
An bestimmten Tagen kann man einen Rund-Gang durch
die Ateliers machen.



Rund-Gang durch die Ateliers. Foto: Georg Schroeder

Das Künstler-Haus Bethanien ist barriere-frei.
Das bedeutet: ohne Hindernisse.
Es ist besonders für Besucherinnen und Besucher mit
verschiedenen Behinderungen eingerichtet.
Auf Wunsch gibt es auch Führungen für Menschen mit
Behinderung.
Und Informations-Material.
Zum Beispiel für blinde oder gehör-lose Menschen.
Bitte fragen Sie in der Zentrale nach.
Telefon: 030 - 616 903 0.

Geschichte

Das Künstler-Haus Bethanien gibt es seit 1974.
Es wurde von Dr. Michael Haerdter gegründet.
Er war bis zum Jahr 2000 Direktor vom Künstler-Haus.

Von 1974 bis 2010 war das Künstler-Haus in einem
früheren Kranken-Haus.



Das frühere Bethanien-Kranken-Haus

Das frühere Bethanien-Kranken-Haus
sollte 1970 abgerissen werden.
Aber viele Menschen in Berlin waren dagegen.
Und haben sich für das schöne Gebäude eingesetzt.



Viele Menschen haben sich für das alte Kranken-Haus eingesetzt.
Foto: David Brandt.

1974 ist Dr. Haerdter mit den Künstlerinnen und Künstlern vom Künstler-Haus Bethanien dort eingezogen.

In dem alten Kranken-Haus sind noch viele andere Einrichtungen der Stadt Berlin unter-gebracht.

Heute ist das frühere Bethanien-Kranken-Haus ein bekanntes Zentrum für Kunst und Kultur.

Zum Beispiel für Malerei, Musik, Theater und andere Kunst.

Im Jahr 2000 hat Christoph Tannert die Leitung vom Künstler-Haus Bethanien über-nommen.

Im Jahr 2010 ist das Künstler-Haus Bethanien umgezogen.
Es ist jetzt in der "Licht-Fabrik" in der Kottbusser Straße 10.

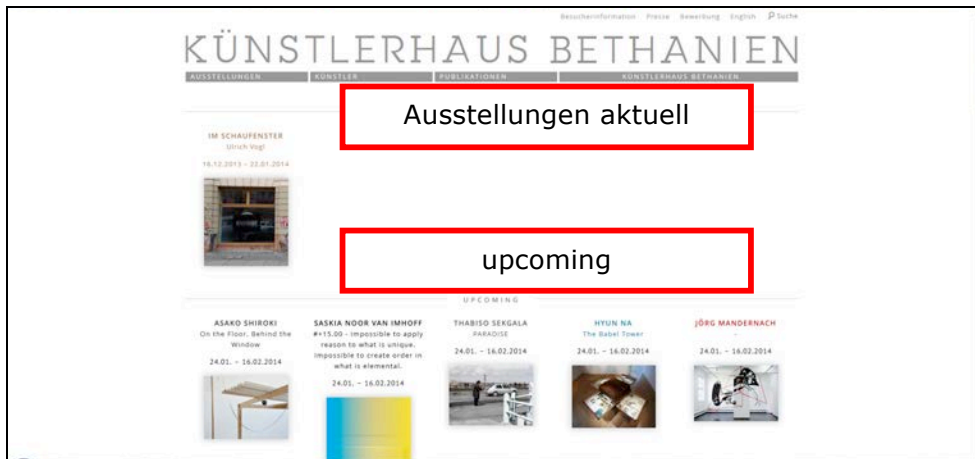


Das Künstler-Haus Bethanien im neuen Haus. Foto: Georg Schroeder

Dort haben die Künstlerinnen und Künstler
schöne neue Räume gefunden.
Und mehr Platz zum Arbeiten und für Ausstellungen.

Was finden Sie auf unserer Internet-Seite?

Auf der Start-Seite finden Sie Termine von Ausstellungen und Veranstaltungen im Künstler-Haus Bethanien.



Start-Seite von der Internet-Seite www.bethanien.de

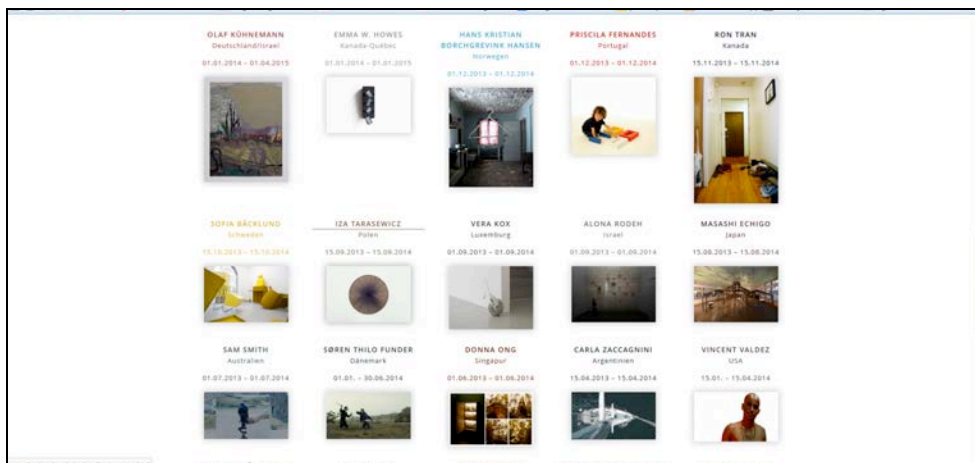
Unter **Ausstellungen aktuell** stehen die Termine von Ausstellungen, zu denen man schon hingehen kann.

Unter **upcoming** stehen die Termine von Ausstellungen, die erst kommen.

upcoming ist englisch und bedeutet: kommt bald
So spricht man das: ap-kamming

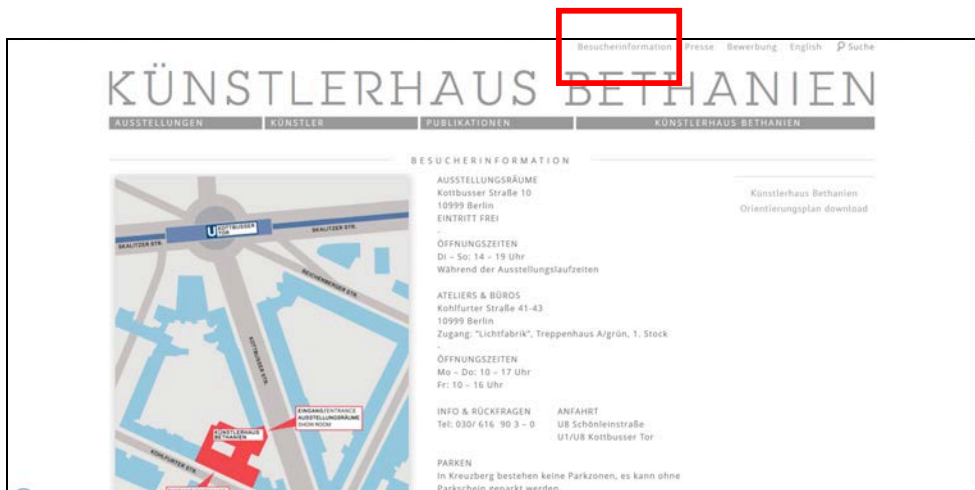
Unter **Offene Ateliers** steht, wann man Künstlerinnen und Künstler in ihren Arbeits-Räumen besuchen kann.
Das ist so etwas wie ein **Tag der offenen Tür** in den Künstler-Ateliers.

Unter **Künstler aktuell** findet man die Künstlerinnen und Künstler, die gerade im Künstler-Haus sind.
Wenn Sie auf ein Bild klicken, kommen Sie auf die Seite mit Informationen über den Künstler. Oder die Künstlerin.



Die Künstlerinnen und Künstler im Künstler-Haus Bethanien.

Ganz oben am Rand der Start-Seite finden Sie den Punkt **Besucher-Information**.



Die Seite mit den Informationen für Besucherinnen und Besucher.

Dort finden Sie zum Beispiel:

- unsere Adresse,
- unsere Öffnungs-Zeiten
- einen Teil vom Stadt-Plan und eine Weg-Beschreibung und
- Informationen für Besucherinnen und Besucher mit Behinderungen

Direkt unter der Über-Schrift Künstler-Haus Bethanien stehen noch 4 Punkte:



Punkt 1 zum Anklicken: Ausstellungen

Wenn Sie auf **Ausstellungen** klicken, kommen Sie auf die Seite über unsere Ausstellungen und Veranstaltungen.

Ganz unten auf der Seite gibt es einen Punkt **Archiv**.

Dort finden Sie Informationen über die Ausstellungen und Veranstaltungen in früheren Jahren.

Sie müssen auf die Jahres-Zahl klicken.

Dann werden die Informationen angezeigt.



Punkt 2 zum Anklicken: Künstler

Wenn Sie auf **Künstler** klicken, kommen Sie auf die Seite über die Künstlerinnen und Künstler.

Jede Künstlerin und jeder Künstler hat eine eigene Seite.

Sie müssen auf ein Bild klicken.

Dann wird die Seite über den Künstler oder die Künstlerin angezeigt.

Ganz unten auf der Übersichts-Seite der Künstler finden Sie auch einen Punkt **Archiv**.

Dort kommen Sie auf die Seiten von Künstlerinnen und Künstlern, die früher im Künstler-Haus Bethanien waren.

Sie müssen auf eine Jahres-Zahl klicken.

Dann wird eine Seite mit allen Künstlerinnen und Künstlern aus diesem Jahr angezeigt.

Wenn Sie auf ein Bild klicken, kommen Sie auf die Seite von dem Künstler. Oder von der Künstlerin.

Punkt 3 zum Anklicken: Publikationen

Wenn Sie auf **Publikationen** klicken, kommen Sie auf die Seite mit unseren Broschüren und Katalogen.

Publikationen ist ein anderes Wort für **Veröffentlichungen**. Das sind zum Beispiel Sachen, die jeder lesen kann.

Sie müssen auf eine Jahres-Zahl klicken.

Dann werden die Broschüren und Kataloge von diesem Jahr angezeigt.

Wenn Sie auf ein Bild klicken, kommen Sie auf die Seite mit Informationen über die Broschüre.

Alle Broschüren können Sie bestellen.

Die Bestell-Nummer und der Preis stehen immer dabei.

Schicken Sie einfach eine E-Mail an:

bestellung@bethanien.de

Punkt 4 zum Anklicken: Künstler-Haus Bethanien

Wenn Sie auf den Punkt **Künstler-Haus Bethanien** klicken, werden ein paar zusätzliche Punkte angezeigt:

Zusätzliche Punkte zum Anklicken bei Künstler-Haus Bethanien.

Dort finden Sie zusätzliche Informationen über das Künstler-Haus.

Zum Beispiel über unsere **Geschichte**.

Oder über unsere **Räumlichkeiten**.

Das sind die Büros, die Ateliers und die Räume für die Ausstellungen.

Unter **Kontakt & Team** finden Sie Personen, die Sie fragen können.

Mit Adresse, Telefon-Nummer und E-Mail-Adresse.

Wenn Sie auf **Newsletter** klicken, können Sie sich für unseren Informations-Brief anmelden.

Newsletter ist englisch und bedeutet: Informations-Brief

So spricht man das: Njus-lätter

Der Newsletter kommt per E-Mail.

Vielen Dank für Ihr Interesse am Künstler-Haus Bethanien.

Prüfer für leichte Sprache:

Sandra Losch und Kai Uwe Krentscher

Mit ihrer Betreuerin:

Sandra Ehlen, Lebenshilfe gGmbH Syke,
Außenwohngruppe Twistringern.

Übersetzung in leichte Sprache:

Gabriele Hiller, leicht gesagt - Agentur für leichte Sprache,
www.leicht-gesagt.de